

# CHAPITRE

## II

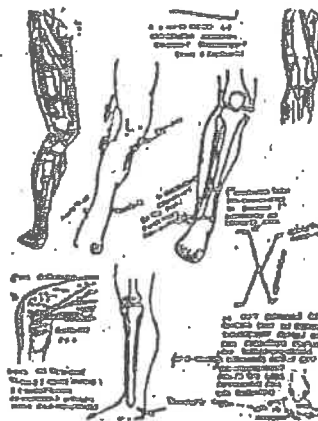
### 3° MASSAGE :

Massage latéral

des

deux

jambes



L'homme blessé au genou s'appuie plus sur son genou sain. Ce dernier - ayant tout le poids du corps à supporter - est obligé de s'écarter un peu sur l'extérieur pour compenser.

Ce faisant, il écarte le **polygone de sustentation**, c'est à dire la base au-dessus de laquelle il gravite. En simplifiant, nous pourrions dire qu'il écarte les pieds.

Il triche, et des *compensations vont s'établir.*

Mais, plus encore, lorsque le genou affecté sera guéri, la démarche du malade qui ne l'est plus, se sera adoptée insidieusement à une autre donne, et les **fibrilles neuro-musculaires**

- qui gèrent chez l'homme le sens de l'espace - auront été déphasées.

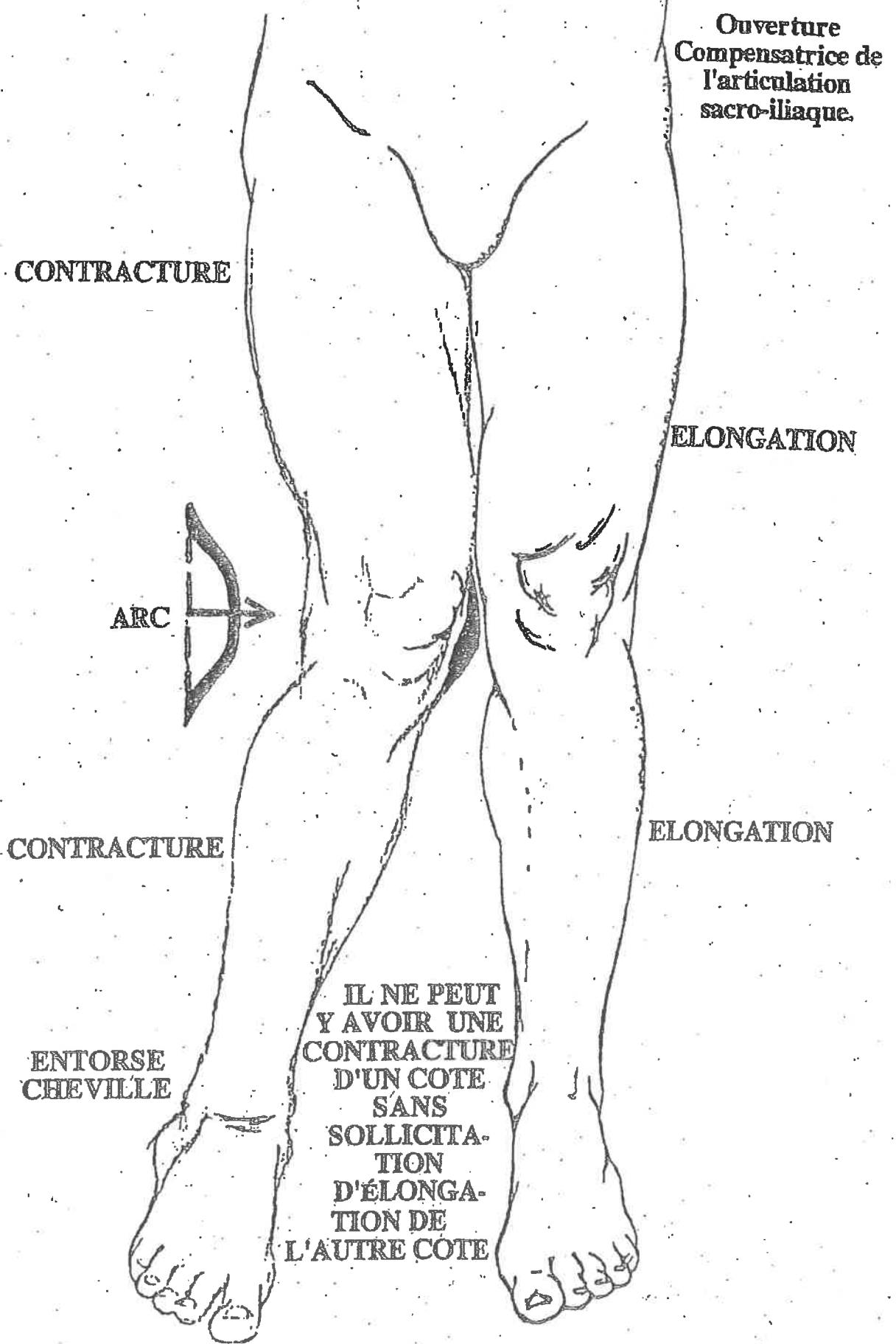
Le genou SAIN pourra avoir pris l'habitude de TRICHER, car si il est vrai que les contractures surviennent sur la douleur, des rétractions s'installent également dans des adaptations très individuelles.

Et donc le GENOU SAIN PRESENTERA UN PROBLEME trois ans après :

une affection de son vis-à-vis guéri quant à lui.

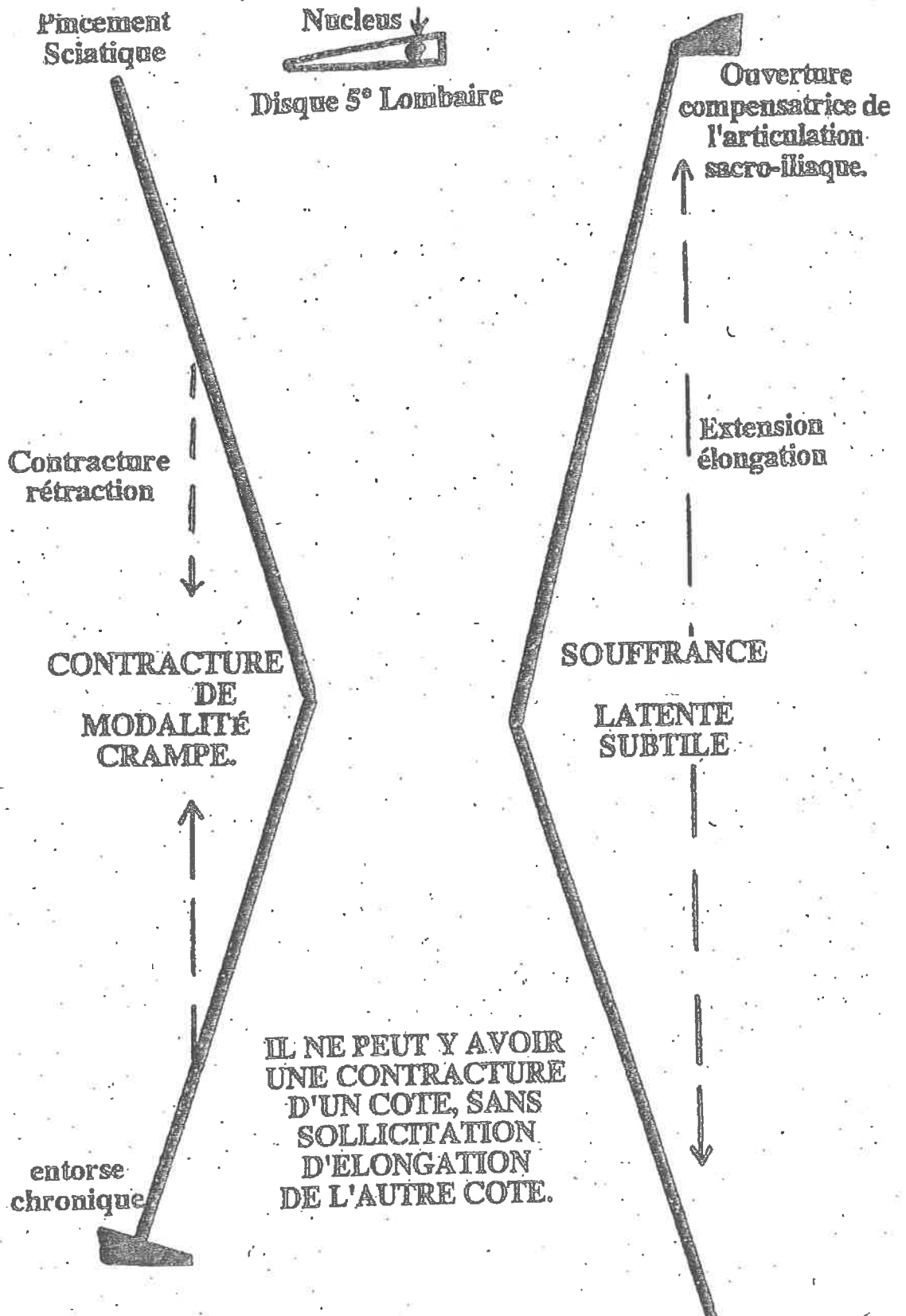
( pas pour longtemps, car lui aussi, trois ans après.....)

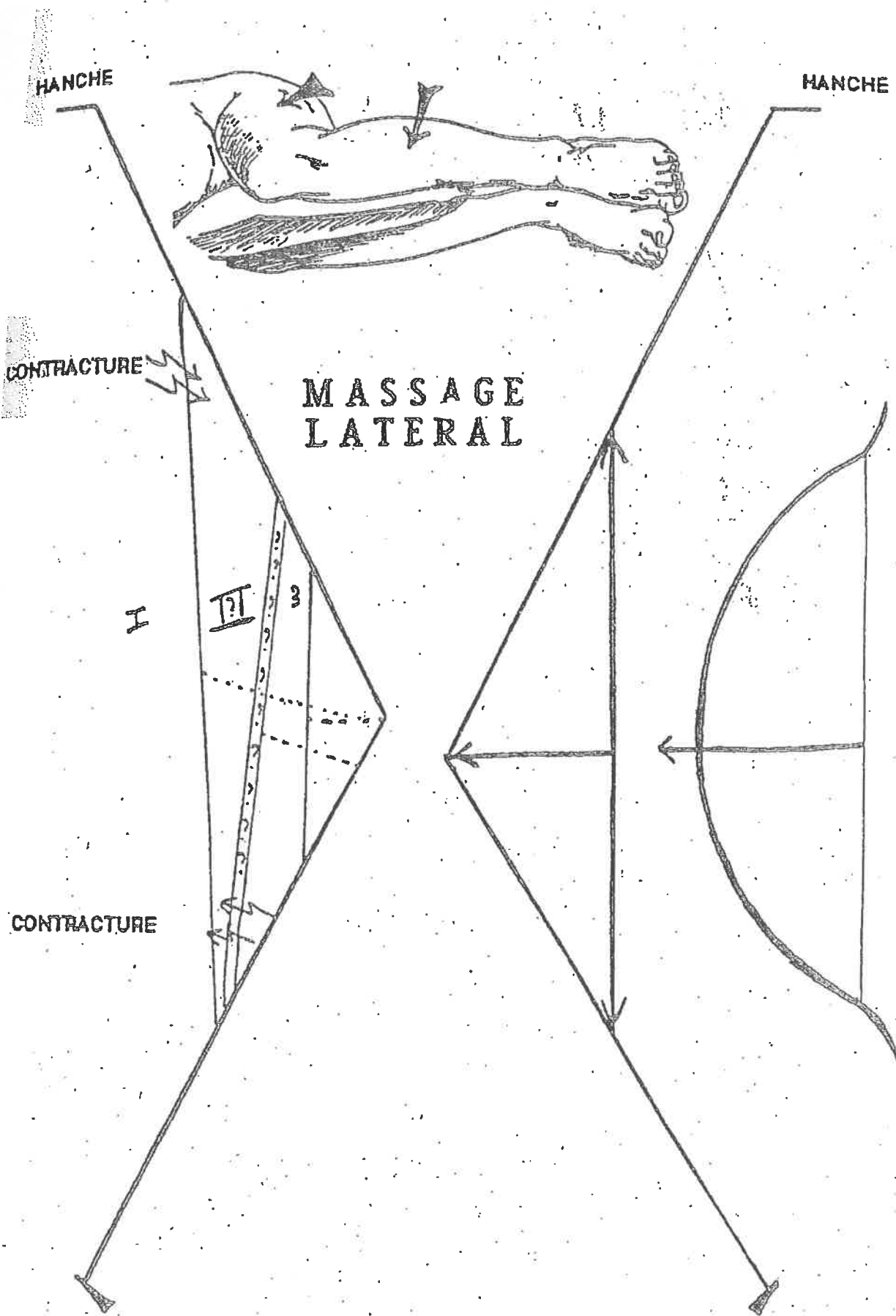
# LES GENOUX EN X



# LES GENOUX EN X

Les 2 images sous ce titre peuvent se superposer :





HANCHE

HANCHE

CONTRACTURE

**MASSAGE  
LATERAL**

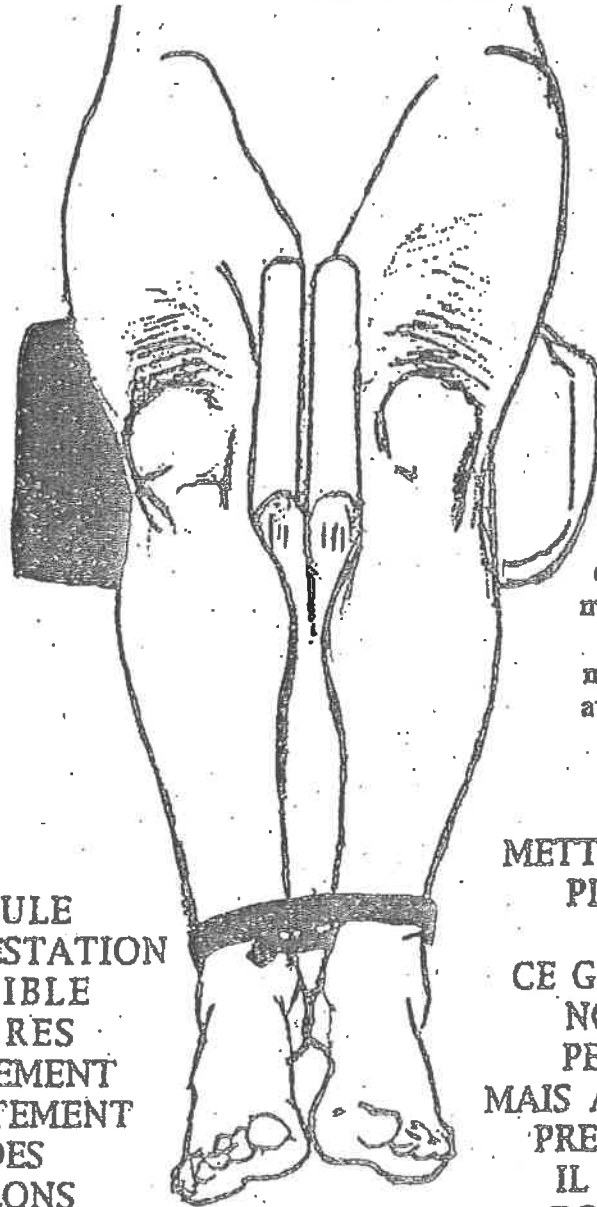
I

II

III

CONTRACTURE

# REEDUCATION OBJECTIFS



Le massage latéral est effectué pour enlever certes, des contractures latérales, mais aussi pour inhiber, assouplir des fixations ligamentaires indurées. Regardez bien : les genoux étaient en X et le fait de demander au malade l'effort indirect de lever la jambe (et non la cuisse) ne l'avertit pas qu'ainsi conditionné, il va ouvrir ces 2 articulations du genou dans le sens opposé où elles pliaient. Il n'est pas manipulé, il n'y a pas le poids du corps. D'autre part, il marchait plus ou moins bien avec ce genou. Donc un effort contre un poids de 8 Kgs lui paraît bénin.

SEULE  
MANIFESTATION  
VISIBLE  
APRÈS  
TRAITEMENT  
ECARTEMENT  
DES  
TALONS

METTRE UN VELCRO  
PLUS LARGE

CE GENOU PARAIT  
NORMAL, IL  
PEUT L'ÊTRE.  
MAIS AVEC LA MEME  
PRESENTATION,  
IL PEUT ÊTRE  
DOULOUREUX.



Avant



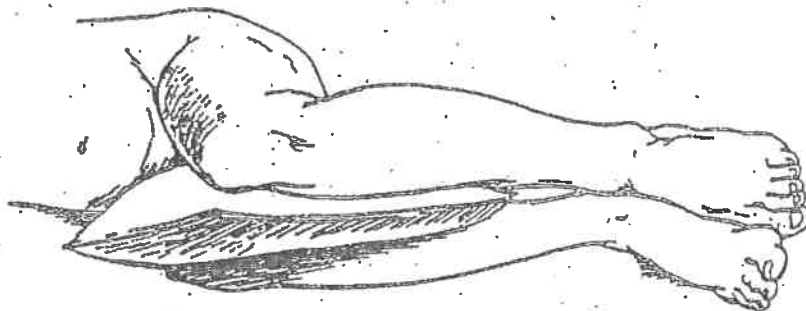
Après



COUCHE SUR LE  
COTE, JAMBES PLIEES  
TENDANT A REJOINDRE  
LA POSITION FOETALE.  
UN COUSSIN ENTRE  
LES GENOUX.



JE NE COMPRENDS PAS COMMENT ON  
POURRAIT MASSER LA CUISSE EN APPUYANT  
FERMEMENT ALORS QUE LES 2 GENOUX  
S'APPUIENT L'UN SUR L'AUTRE A L'ENDROIT  
OU LES OS AFFLEURENT. DE PLUS, UN GENOU  
EST ENFLE ET SI L'ON A BIEN COMPRIS LA  
RESULTANTE LA FORME DU MENISQUE ON  
SAIT QU'IL RESSORT PLUS IL EST ENFLE.  
MONTREZ-LE ? IL EST INVISIBLE.

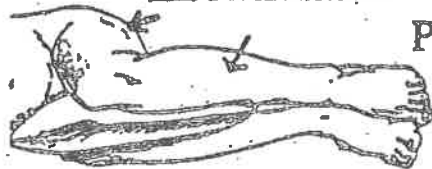


# MASSAGE DES PARTIES LATERALES EXTERNES DES 2 JAMBES

Conception personnelle.

IL FAUT DERANGER LE MOINS POSSIBLE LE SUJET PENDANT LE  
MASSAGE. C'EST SEULEMENT APRES LE MASSAGE  
DES CUISSES ANTERIEURES, DU VENTRE,  
QUE L'ON DISPOSE LE SUJET SUR LE COTE.

En remontant



POSITION ELEMENTAIRE DU MALADE  
PENDANT LE MASSAGE DU FACIA LATA  
(C.à.d. LA PARTIE LATERALE) VASTE  
EXTERNE, PERONIERS LATERAUX ET  
JAMBIEF ANTERIEUR.

SANS LE COUSSIN, ON NE PEUT APPUYER  
CAR LES JAMBES REPOSENT L'UNE  
SUR L'AUTRE, SURTOUT NIVEAU  
MENISQUE EN GENERAL



LES CONTRACTURES  
TRES BASSES ET TRES HAUTES  
APPARTIENNENT PLUS A LA  
SACRO-ILIAQUE QU'AU GENOU.



PLACEES PLUS PRES DU GENOU  
LES CONTRACTURES L'ECRASENT  
SUR L'EXTERIEUR.

AUGMENTER LE COUSSIN,  
AFIN QU'ELLES SOIENT MIEUX  
LIVREES AU MASSAGE.