

C H A P I T R E

4

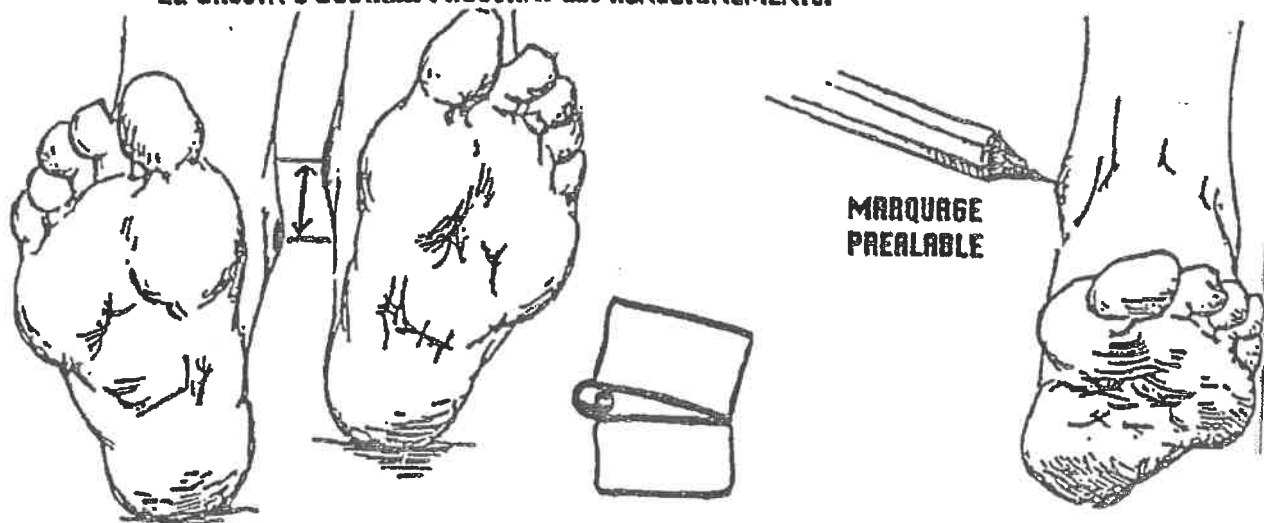
ANATOMIE

GLOBALE

VISUALISATION

PREMIER EXAMEN

IL FAUT L'EFFECTUER DANS LES 2 PREMIERES MINUTES QUAND LE MALADE SE COUCHE CAR N'ETANT PLUS EN ACTION LES MUSCLES SE DETENDENT ET MEME LE BASSIN S'OUVRE... FAUSSANT LES RENSEIGNEMENTS.



VOILA PROBABLEMENT UNE AFFAIRE VERTEBRALE D'INEGALITE DUE A UN DISQUE PINCE. EN EFFET SAUF FRACTURE OU MALADIE LES MEMBRES INFERIEURS SONT STATISTIQUEMENT ASSEZ DE LA MEME LONGUEUR.

CES DIFFERENCES DE HAUTEUR DES GENOUX AVEC TOUS LES CAS DE FIGURE ASSOCIES PARFOIS DONT LE CAS AU-DESSUS, RESTENT CEPENDANT LIES A LA LUXATION DE L'ARTICULATION SACRO-ILIAQUE.

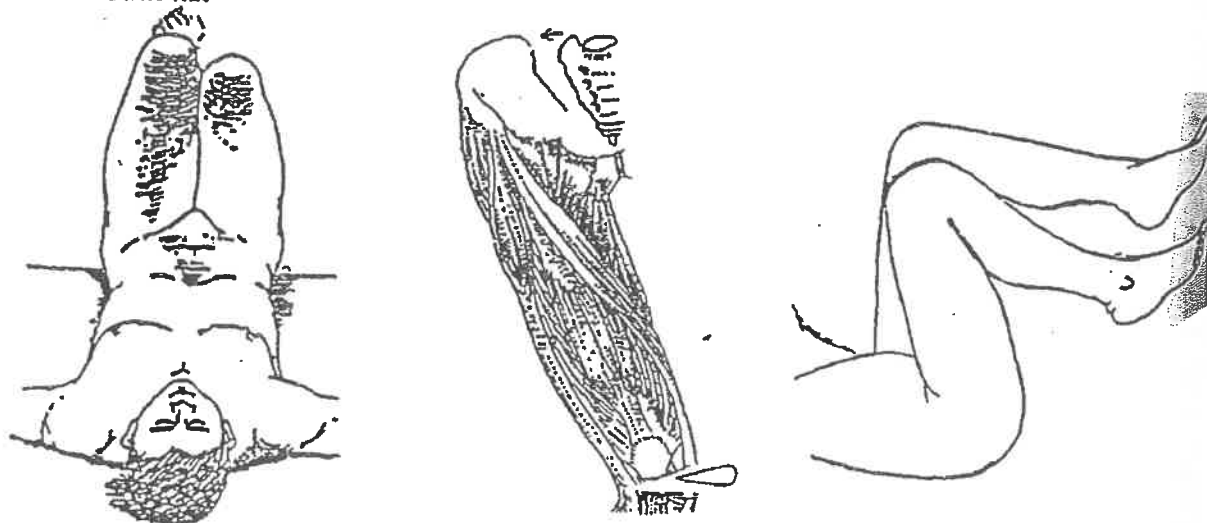
ON PEUT TRES BIEN PRESENTER LA JAMBE GAUCHE PLUS COURTE ET DANS CETTE POSITION LE GENOU GAUCHE PLUS HAUT.

PARFOIS LES COMPENSATIONS S'ANNIHILENT.

ON NE VOIT RIEN D'APPARENT MAIS L'AFFECTION EST DOUBLE;

PARFOIS UN BASSIN EUASE PAR 2 LUXATIONS DES 2 SACRO-ILIAQUES;

EN CE CAS LE DIAMETRE MAXIMUM DES HANCHES A BAISSE DE NIVEAU ET LE BOURRELET DU TROCHANTER FAIT APPARAITRE LA CULOTTE DE CHEVAL.



ET MEME LORSQU'ON MESURE
 LES JAMBES, ON PEUT
 S'APERCEVOIR QUE CE GENOU
 EN AVANT APPARTIENT PARFOIS
 A UNE JAMBE PLUS COURTE QU'AND
 ON COMPARE COMME IL EST
 DESSINE PLUS LOIN, LES DEUX
 EPINES TIBIALES INFERIEURES
 DANS CE CAS-LA, L'AFFECTION
 N'EST QU'UNE RESULTANTE.
 IL FAUT SOIGNER LA SACRO-ILIAQUE
 AVANT LE GENOU.

CE GENOU QUI DEPASSE
 L'AUTRE, DONC CETTE
 CUISSE QUI PARAIT PLUS
 LONGUE S'EXPLIQUE DANS
 L'AFFECTION SACRO ILIAQUE
 UNILATERALE OU L'UNE DES
 HELICES DU BASSIN
 PROJETTE L'UN DES OS
 ILIAQUES EN AVANT.

CE SUJET EST COUCHE SUR
 LE DOS GENOU PLIE ET
 CUISSE FEMUR A 90°.

